



Цітова Лука Сіва-Войнилівська
Діброва Довжка Мошківці
Довгий Войнилів
Куликівка Станькова Томашівці Дубовиця
Маса Негівці Перехоси Середня
Калуш Студівка Заріччя
Тужилів Довго-Підвисочна Веспір
Зелений Яр Середній Урнівці Зава
Грибівка

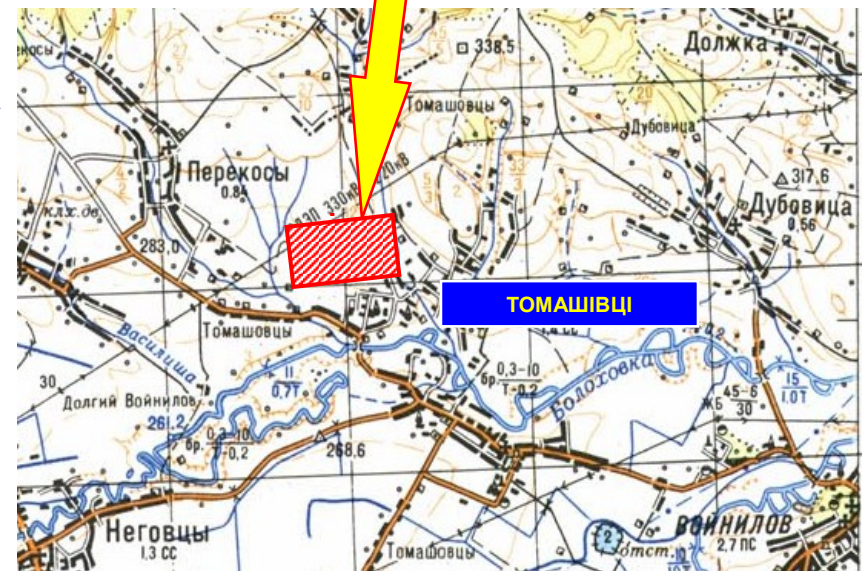
**Земельна ділянка
село Томашівці
Калуського району
Івано-Франківської області**

ЗАГАЛЬНА ІНФОРМАЦІЯ



- Земельна ділянка типу Green-field розташована у північно-західній частині села Томашівці.
- Площа – 12,0 га
- Віддаль до села – 0,35 км.
- Віддаль до найближчого будинку 0,5 км.
- Віддаль до м. Калуш - 20,0 км.
- Віддаль до м. Івано-Франківськ - 47,0 км.
- Координати: 49°09'04.6"N 24°25'30.1"E

- Земельна ділянка прямокутної форми, рельєф рівнинний
- Відмітка над рівнем моря – 265 м
- Різниця між найнижчою та найвищою відмітками висот – 1,2 м.
- Сусідні ділянки – колишній господарський двір.
- Обмеження щодо екологічних вимог та поверхневих і ґрунтових вод – відсутні.
- На віддалі 0,3 км. проходить річка Болохівка
- Через ділянку проходить захисна зона каналізації ТзОВ “Лукор”
- На земельній ділянці існує наземна перешкода – лінії електропередач



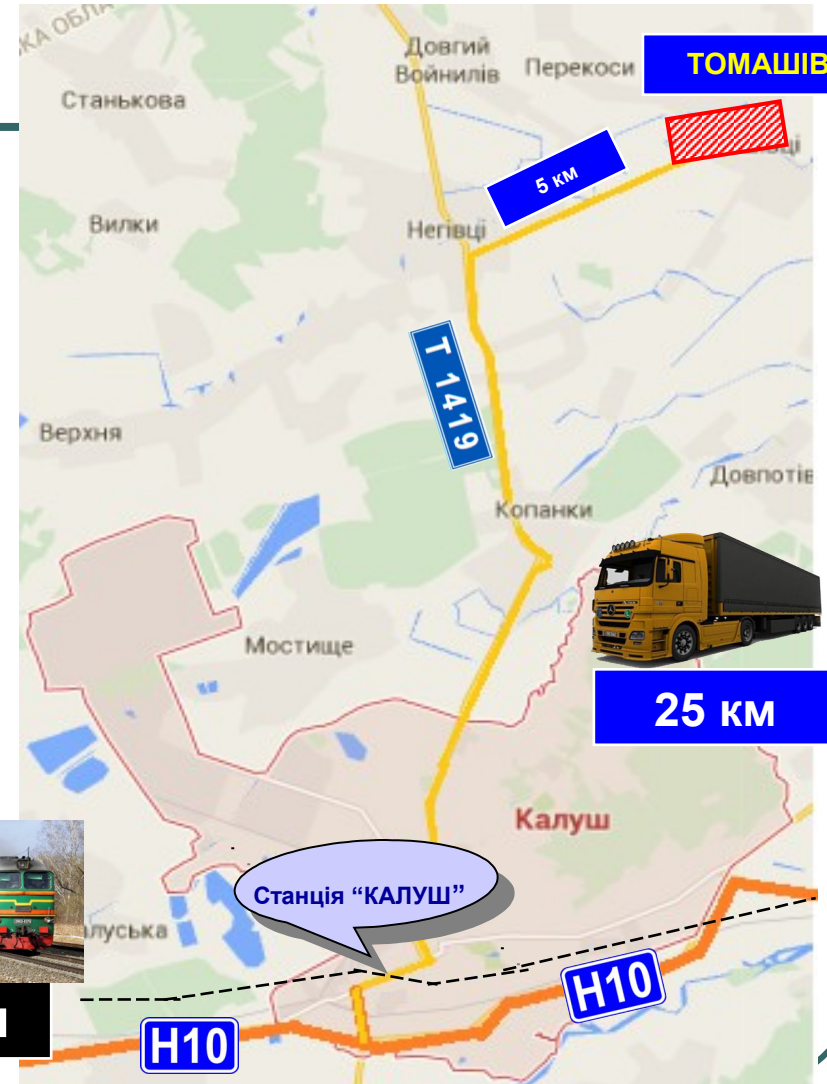


ПРАВОВИЙ СТАТУС

- **ФОРМА ВЛАСНОСТІ – КОМУНАЛЬНА**
- **ВЛАСНИК – ТОМАШІВСЬКА СІЛЬСЬКА РАДА**
- **КАДАСТРОВИЙ НОМЕР – ВІДСУТНІЙ**
- **ЗЕМЕЛЬНА ДІЛЯНКА ЗНАХОДИТЬСЯ В МЕЖАХ НАСЕЛЕНОГО ПУНКТУ**
- **ЦІЛЬОВЕ ПРИЗНАЧЕННЯ - 01.ЗЕМЛІ С/Г ПРИЗНАЧЕННЯ**
- **НАЯВНІСТЬ ГЕНЕРАЛЬНОГО ПЛАНУ СЕЛА – ВІДСУТНЄ**
- **ПРАВОВІ ОБМЕЖЕННЯ – ВІДСУТНІ**
- **ЗЕМЕЛЬНА ДІЛЯНКА НЕ ВИКОРИСТОВУЄТЬСЯ**
- **ФОРМА ПЕРЕДАЧІ ДІЛЯНКИ – ДОВГОСТРОКОВА ОРЕНДА**
- **ОРІЄНТОВАНА ВАРТІСТЬ ЗЕМЛІ ДЛЯ ОРЕНДИ – 50,0 ГРН./М.КВ.**

ТРАНСПОРТНА ІНФРАСТРУКТУРА

- Наявна підїзна дорога з гравійним покриттям шириною 6м.
- Віддаль до дороги національного значення Н10 - 25 км
- На віддалі 5 км автодорога – Т1419
- Віддаль до вантажної залізничної станції “Калуш” – 24 км.
- Маршрути громадського транспорту – відсутні.
- Віддаль до міжнародного аеропорту “Івано-Франківськ – 60 км.



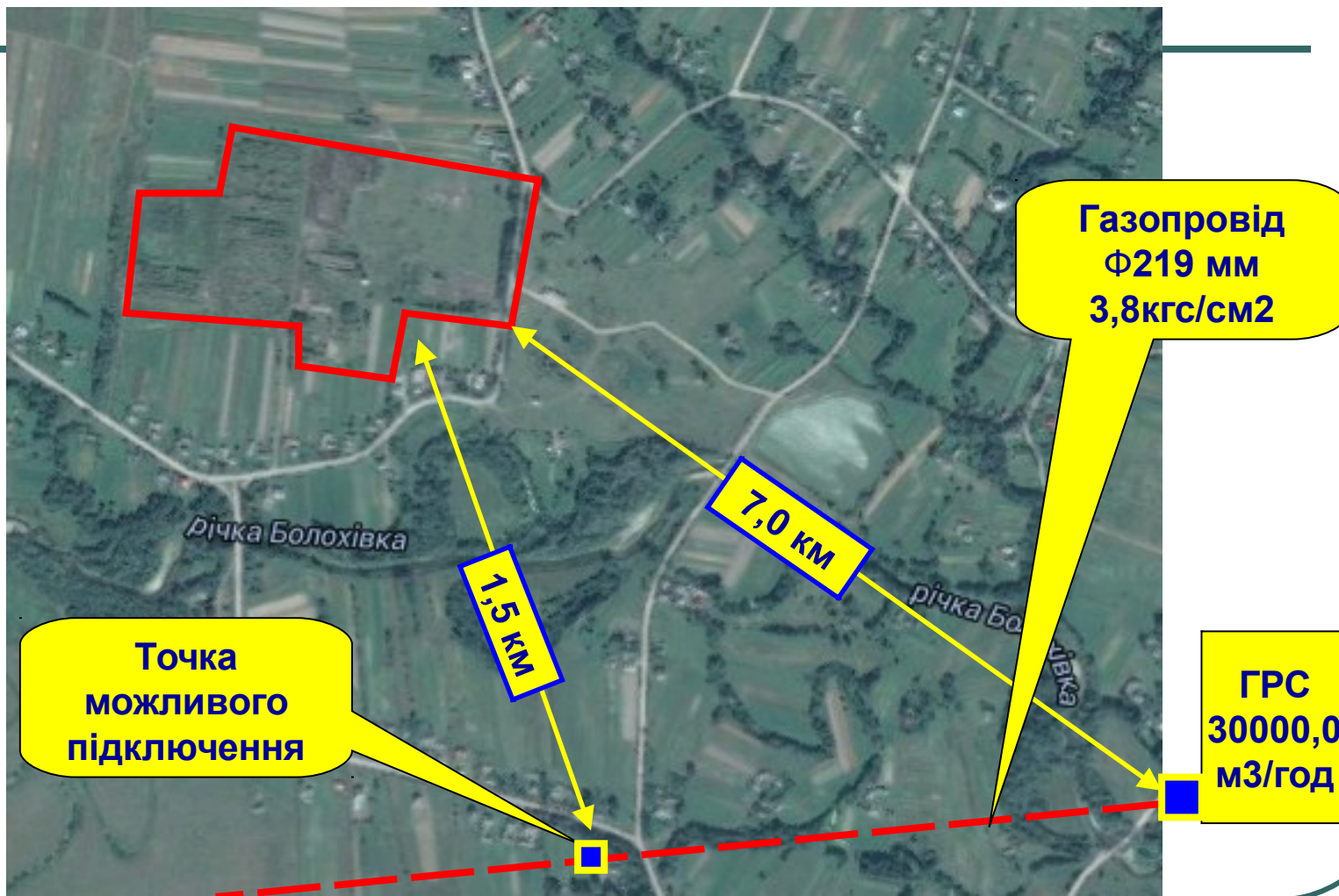
24 км

ГАЗОВІ МЕРЕЖІ

- Відстань до діючого газопроводу – 1,5 км
- Діаметр газопроводу – 219 мм
- Тиск газу у газопроводі – 3,8 кгс/см²
- Резерв потужності у місці можливого підключення до газопроводу – 5000,0 м³/год
- Відстань до діючої газорозподільної станції (ГРС) – 7,0 км
- Резерв потужності ГРС - 30000,0 м³/год

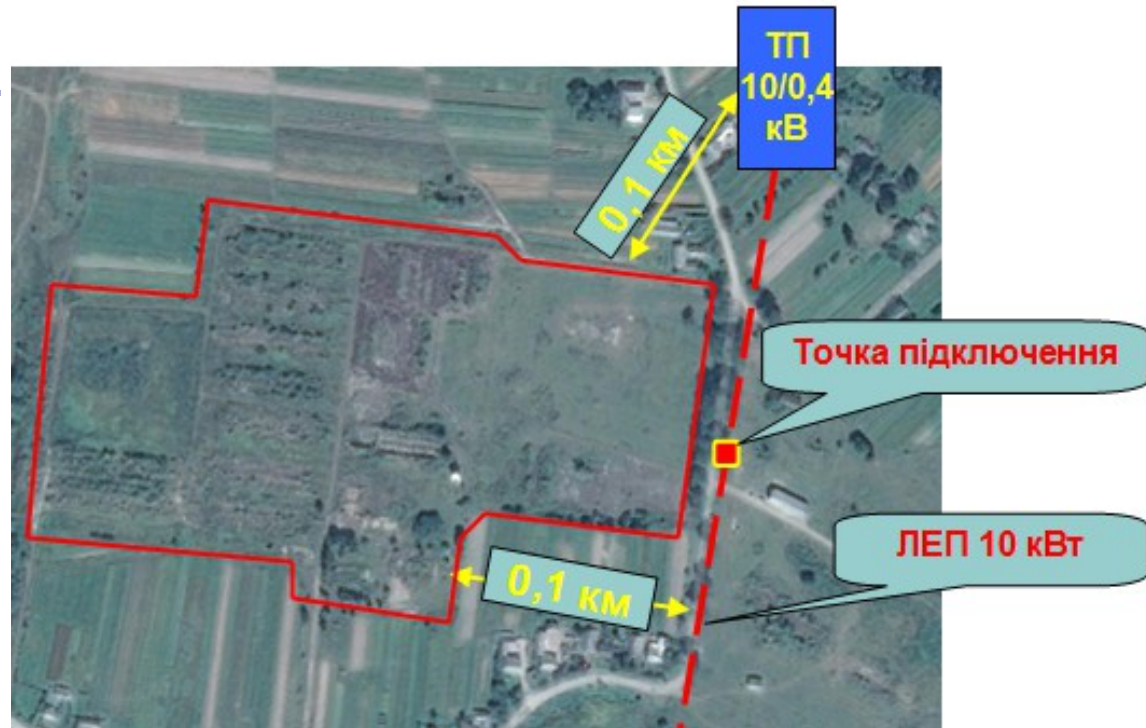


ГАЗОВІ МЕРЕЖІ

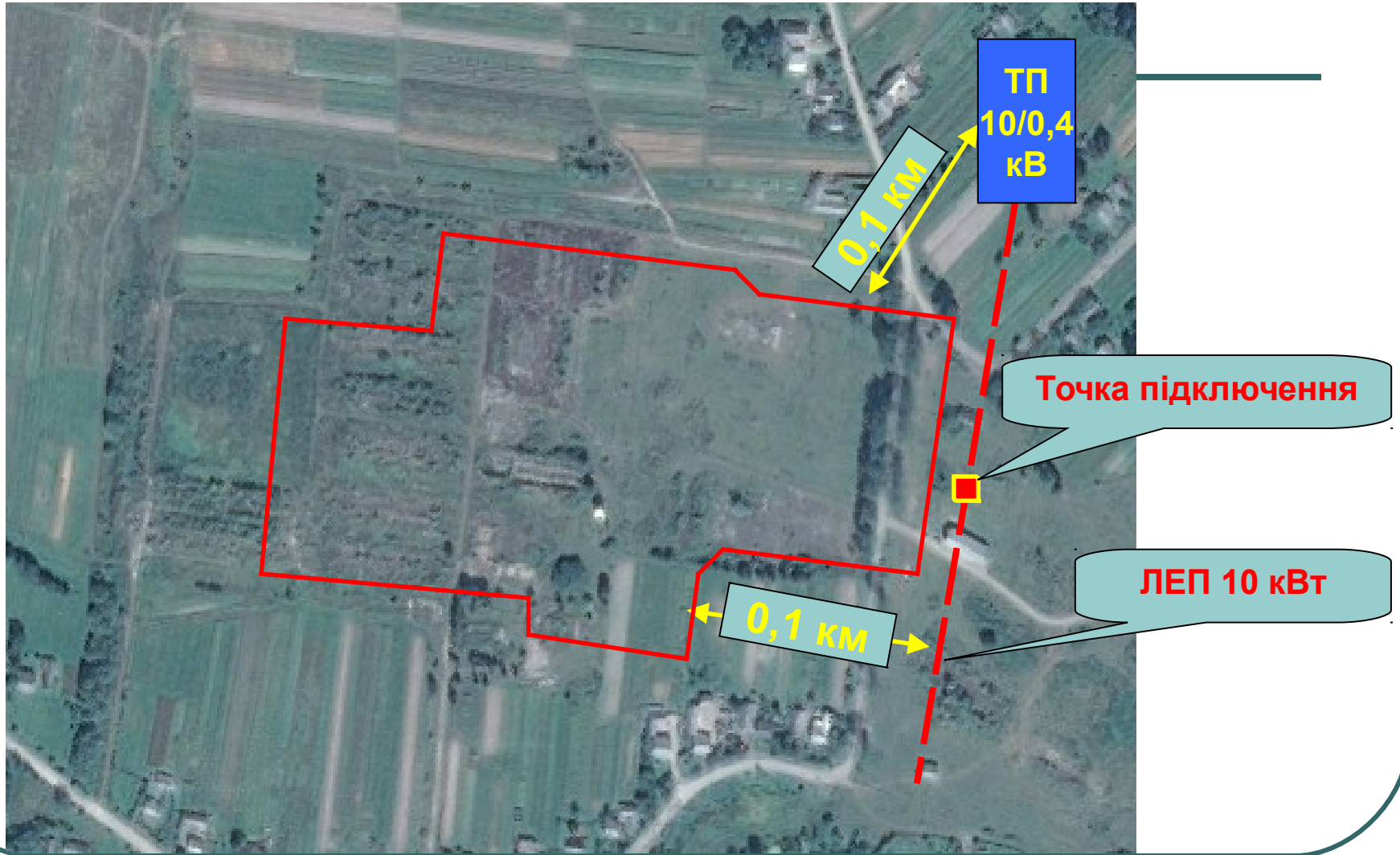


МЕРЕЖІ ЛІНІЙ ЕЛЕКТРОПЕРЕДАЧ

- Відстань до діючої лінії електропередач (ЛЕП) - 0,1 км.
- Напруга ЛЕП – 10 кВ.
- Резерв потужності на у місці можливого підключення до ЛЕП – 20 кВт.
- Відстань до діючої трансформаторної підстанції (ТП) – 0,1 км.
- Напруга на ТП – 10/0,4 кВ
- Резерв потужності на ТП – 600 кВт



МЕРЕЖІ ЛІНІЙ ЕЛЕКТРОПЕРЕДАЧ



ВОДОПОСТАЧАННЯ ТА ВОДОВІДВЕДЕННЯ

- На території земельної ділянки водопостачання та водовідведення відсутнє
- Забезпечити земельну ділянку водопостачанням та водовідведенням можна побудувавши відповідну інфраструктуру





адреса районної
державної адміністрації

вул. Шевченка, 6
м. Калуш
Івано-Франківська обл.
77300
Україна

голова районної
державної адміністрації

Бабій Наталія Йосипівна

телефон

(03472) 6-03-01

e-mail

(03472) 6-00-23

веб-сторінка

kalushinvest@gmail.com
www.rda.if.ua

